

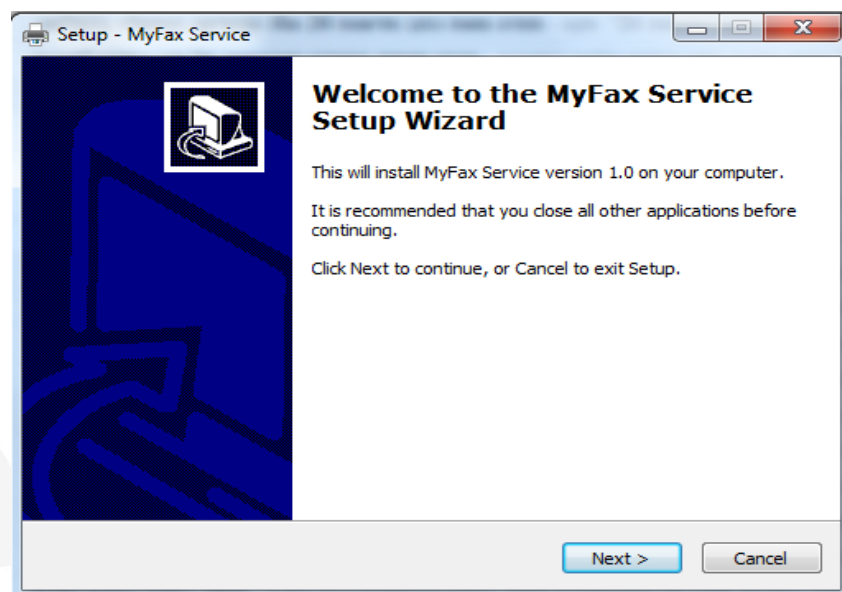
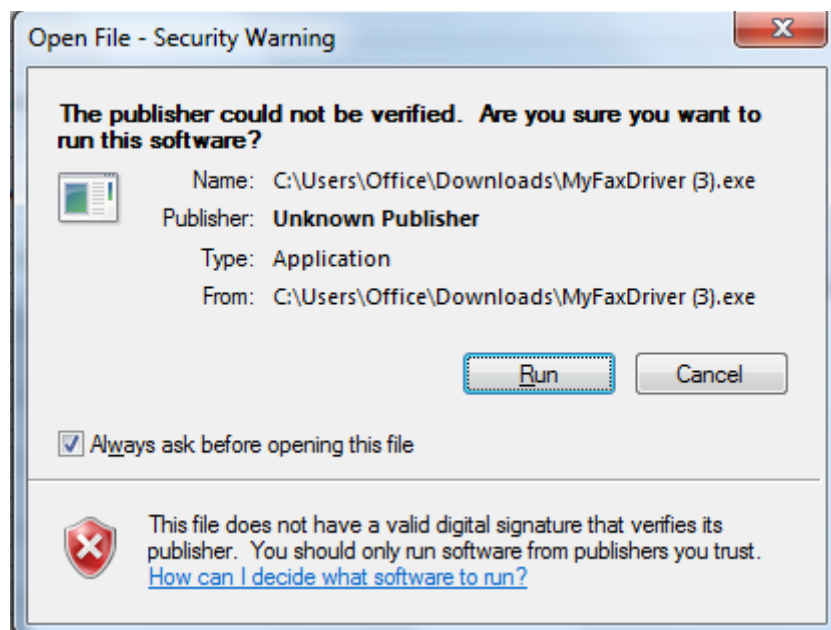


שליחת מסמכים באמצעות מדפסת (דרייבר)

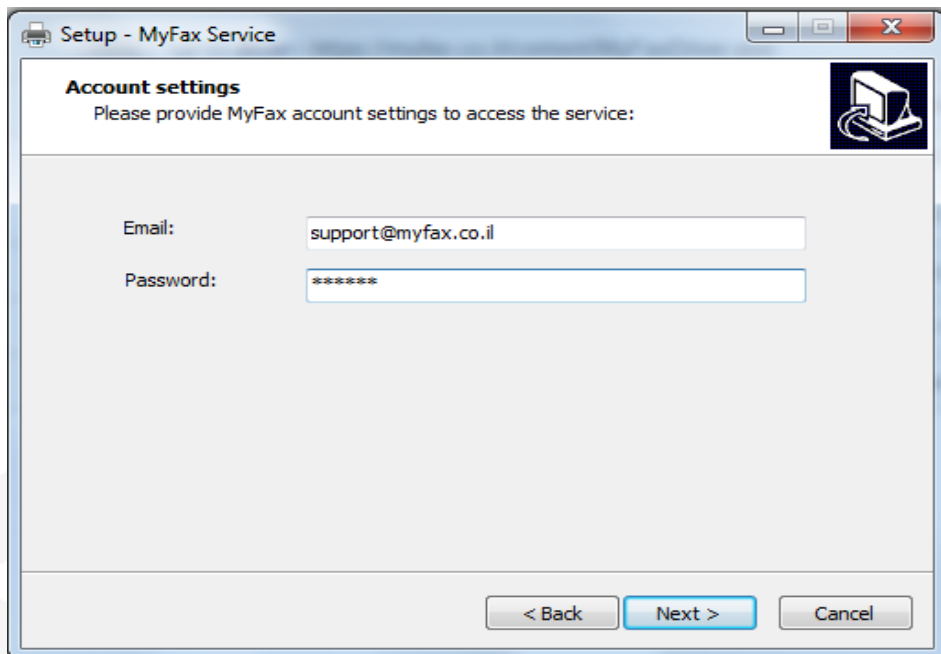
הוראות התקנה

לחצו על [הלינק](#) והורידו את הדרייבר.

יש לאשר את ההתקנה על ידי לחיצה על "Run".

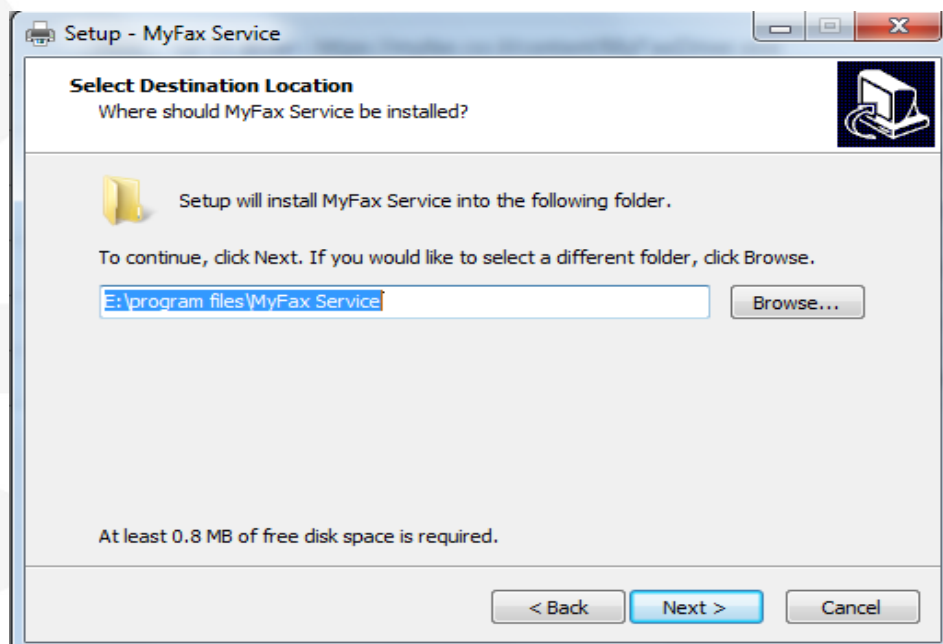


הזינו את פרטי החשבון שלכם ב-MyFax (כתובת דוא"ל וסיסמא)



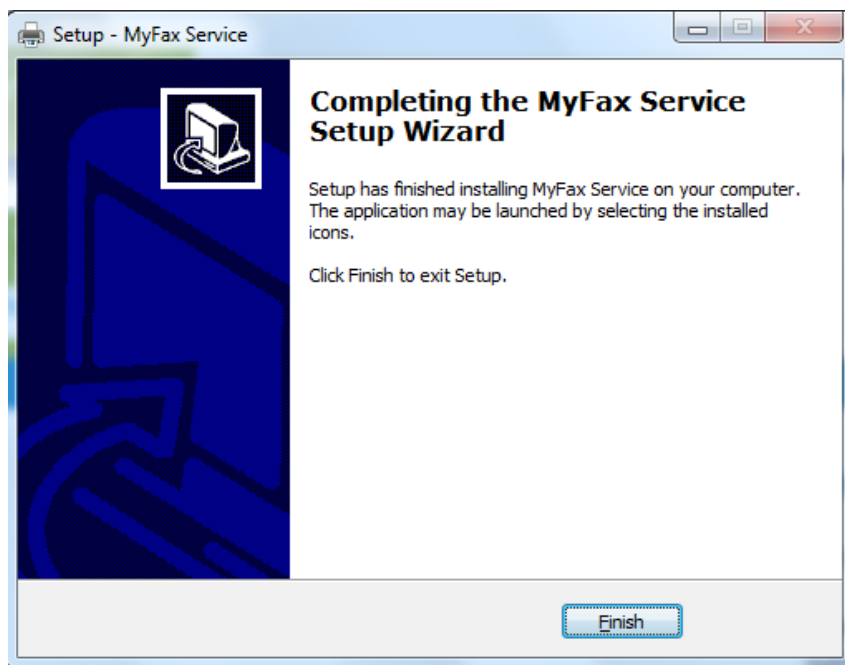
The screenshot shows the 'Setup - MyFax Service' window. The title bar includes a printer icon and the text 'Setup - MyFax Service'. The window content is titled 'Account settings' and contains the instruction 'Please provide MyFax account settings to access the service:'. Below this, there are two input fields: 'Email:' with the value 'support@myfax.co.il' and 'Password:' with a masked password '*****'. At the bottom right, there are three buttons: '< Back', 'Next >', and 'Cancel'.

יש לשמור את ההתקן על הכונן המועדף.



The screenshot shows the 'Setup - MyFax Service' window. The title bar includes a printer icon and the text 'Setup - MyFax Service'. The window content is titled 'Select Destination Location' and contains the instruction 'Where should MyFax Service be installed?'. Below this, there is a folder icon and the text 'Setup will install MyFax Service into the following folder.' followed by 'To continue, click Next. If you would like to select a different folder, click Browse.' A text box contains the path 'E:\program files\MyFax Service' and a 'Browse...' button is to its right. At the bottom, there is a note: 'At least 0.8 MB of free disk space is required.' and three buttons: '< Back', 'Next >', and 'Cancel'.

התוכנה הותקנה ומוכנה לשימוש.

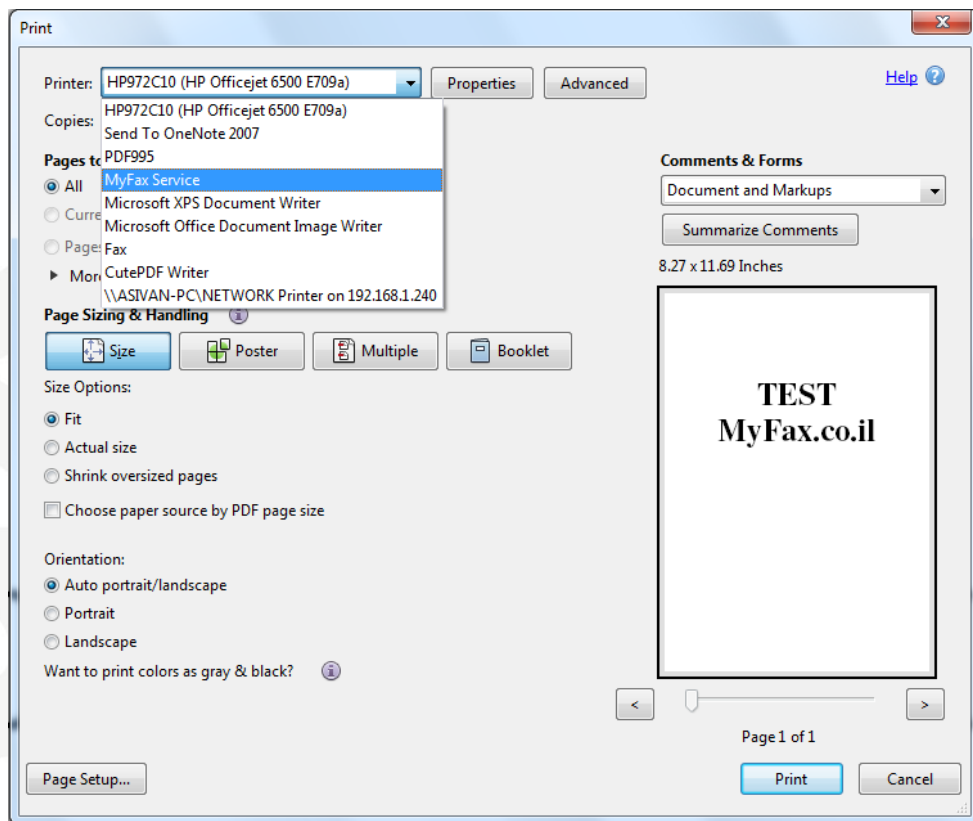


איך שולחים פקס?

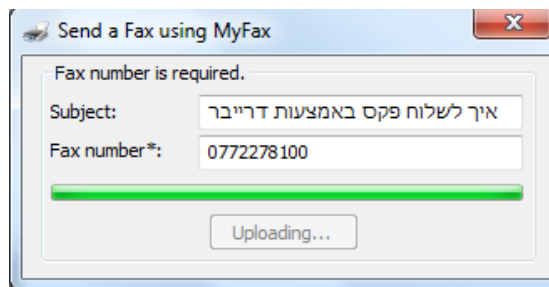
עכשיו שהתוכנה מותקנת אצלכם במחשב ניתן לשלוח פקסים ישירות מכל קובץ שתראו.

פתחו קובץ שאותו אתם מעוניינים לשלוח בפקס.

לחצו על 'הדפסה' ובחרו את MyFax Service מתוך רשימת המדפסות שלכם



לאחר אישור "ההדפסה", תפתח חלונית בה תתבקשו להקיש את מספר הפקס של הנמען.



שימו לב, כתובת המייל של השולח חייבת להיות רשומה בשירות MyFax ולהכיל קרדיט שליחה.

בהצלחה